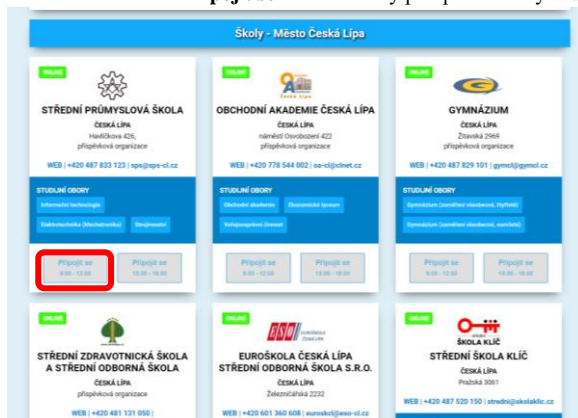


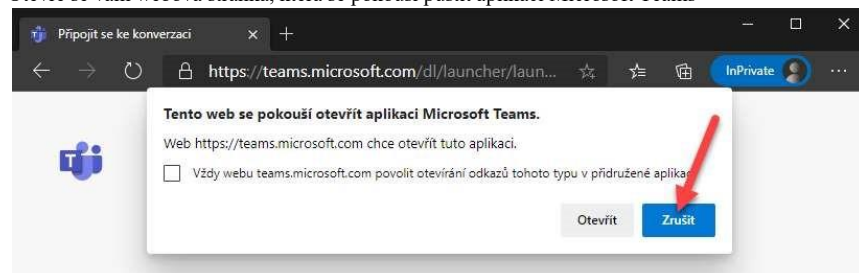
Jak se připojit do Virtuální místnosti

Varianta: Bez účtu Office365 a bez aplikace MS Teams

1) Klikněte na tlačítko **Připojit se** na kartě školy pod preferovanými *Studijními obory*.

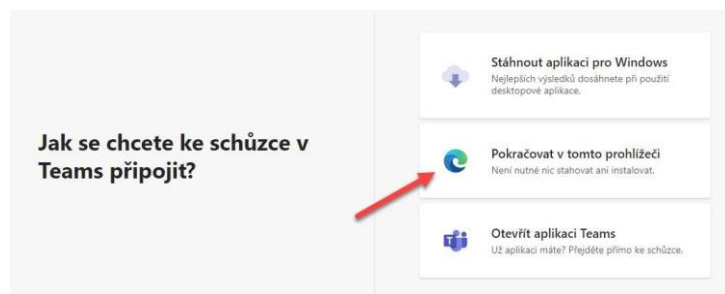


2) Otevře se vám webová stránka, která se pokouší pustit aplikaci Microsoft Teams

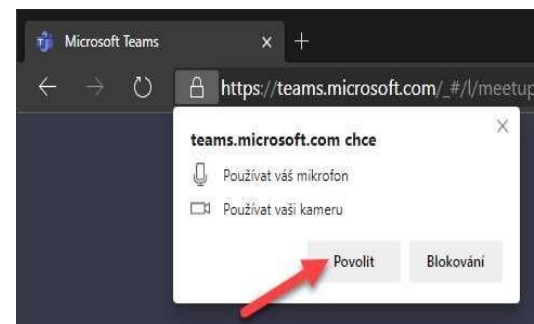


- a) pokud aplikaci Teams běžně využíváte, zvolte volbu „Otevřít“ a pokračujte v aplikaci tak, jak jste zvyklí
- b) pokud aplikaci nemáte a chcete se jen připojit ke schůzce ve webovém rozhraní v rámci internetového prohlížeče, zvolte „Zrušit“ a pokračujte podle tohoto návodu

3) Dále na této stránce zvolte volbu „Pokračovat v tomto prohlížeči“



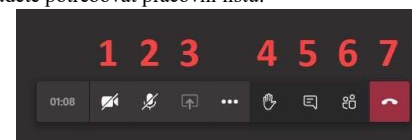
4) Je možné, že jste ještě nikdy v rámci vašeho prohlížeče nepoužili kameru nebo mikrofon. V takovém případě se vás prohlížeč zeptá, zda chcete použít ty hardwarové prostředky. Zvolte „Povolit“.



5) Zadejte své „jméno“, pod kterým chcete na online schůzce vystupovat a klikněte na „Připojit se“



6) V rámci online schůzky budete potřebovat pracovní lištu.



- 1 – Zapnout/vypnout přenos videokamery
- 2 – Zapnout/vypnout (ztlumit) mikrofon
- 3 – Sdílení obrazovky (pokud nejste prezentující, máte tuto možnost neaktivní)
- 4 – Zvednout/položit ruku (přihlásit se o slovo)
- 5 – Chat (diskuzní prostor)
- 6 – Zobrazit seznam účastníků
- 7 – Zavěšení/ukončení online schůzky